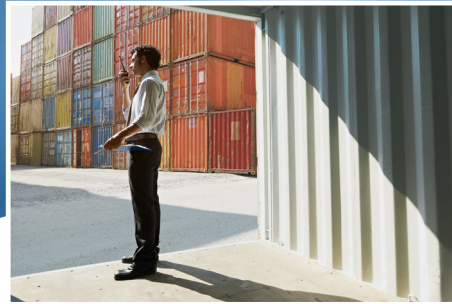


RÉCONCILIER UNE RÉMUNÉRATION À LA
PRODUCTIVITÉ (COÛT UNITAIRE) ET UNE
RÉMUNÉRATION ÉQUITABLE DANS LES ENTREPÔTS
ET CENTRES DE DISTRIBUTION CANADIENS



Eclipse**ADVANTAGE**

Notre Personnel | Votre Productivité

Eclipse Advantage



Dans l'ensemble du secteur de l'entreposage et de la logistique au Canada, les exploitants subissent une pression constante pour acheminer les produits plus rapidement, réduire les coûts et conserver une main-d'œuvre fiable, et tout cela simultanément. Pour de nombreux centres de distribution et prestataires de services logistiques tiers, le modèle de main-d'œuvre traditionnel n'est tout simplement pas adapté à ces exigences.

Voici la rémunération à la productivité basée sur le coût unitaire — une structure de rémunération basée sur le rendement qui lie directement les revenus des travailleurs à la production plutôt qu'au temps passé au travail. C'est un modèle qui, mis en œuvre de manière réfléchie, peut donner des résultats exceptionnels tant pour l'entreprise que pour ses employés. Mais cela soulève aussi des questions légitimes, telles que : la rémunération au mérite crée-t-elle une pression injuste? Cela désavantage-t-il les employés les moins performants? Comment les employeurs canadiens peuvent-ils se conformer aux normes d'emploi provinciales tout en opérant sous le régime du coût unitaire?

Cet article explore l'équilibre entre le rendement opérationnel et la rémunération équitable du travail et démontre qu'avec le bon partenaire et la bonne structure, les deux ne sont pas incompatibles.

INDICATEURS DE RENDEMENT CLÉS

Augmentation moyenne
de
25%
% de la productivité sur
les opérations de coût
unitaire Eclipse Advantage

↑35%
de salaire horaire
effectif en plus pour
les travailleurs, sans
frais supplémentaires
pour les employeurs

Réduction moyenne de
2 heures
des délais de clôture
quotidiens pour les
opérations de coût unitaire
Eclipse Advantage

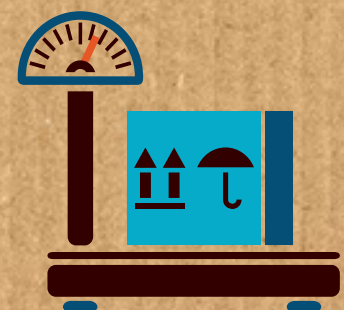
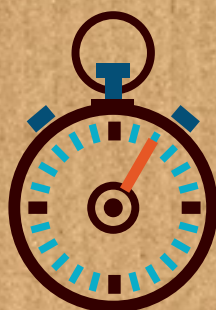
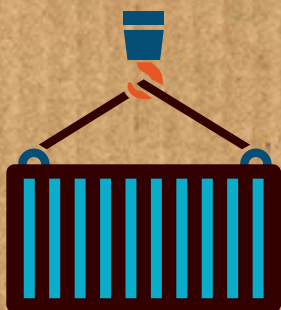
QU'EST-CE QU'UN MODÈLE DE RÉMUNÉRATION BASÉ SUR LA PRODUCTIVITÉ DU COÛT UNITAIRE?

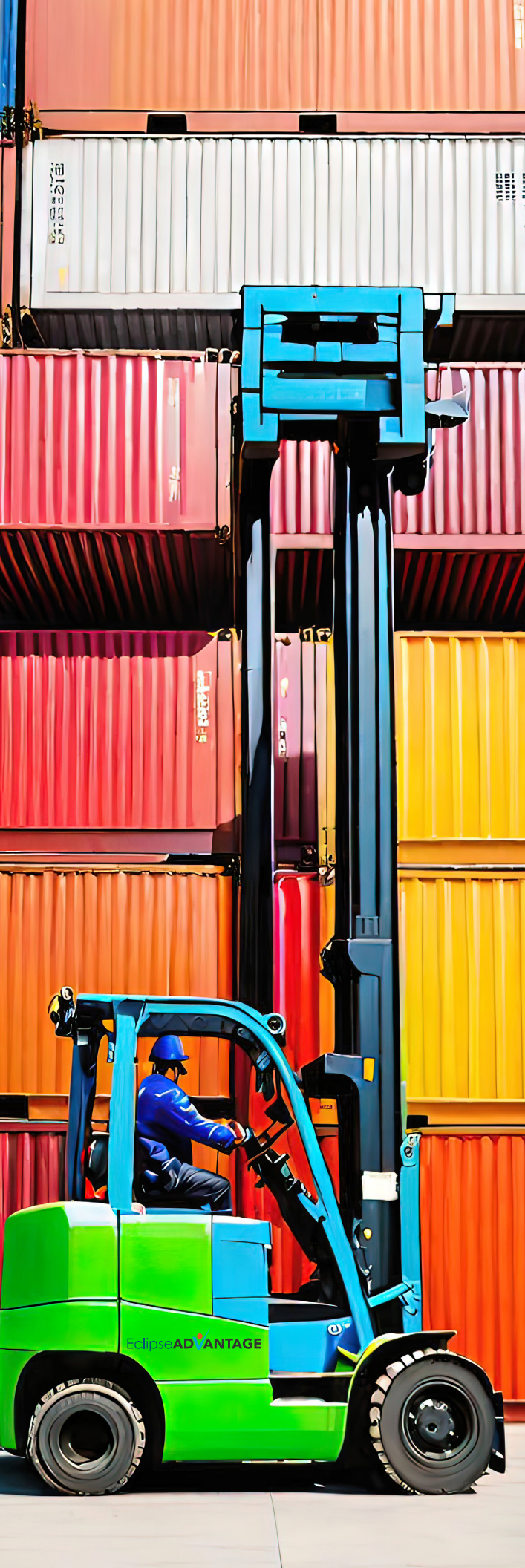
Le **modèle de coût unitaire**, aussi appelé rémunération à la productivité ou rémunération du travail basée sur le rendement, rémunère les travailleurs en fonction d'une production mesurable : caisses cueillies, palettes construites, remorques chargées ou conteneurs déchargés. Au lieu de payer à l'heure indépendamment du débit, les employeurs versent un taux fixe par unité de travail effectuée.



Chez Eclipse Advantage Canada, le modèle de coût unitaire a été perfectionné sur des centaines de chantiers. Cette approche lie directement la rémunération à la production, alignant ainsi les incitatifs entre l'entreprise et ses « athlètes industriels », ces travailleurs d'entrepôt qualifiés qui alimentent les chaînes d'approvisionnement canadiennes.

Le principe est simple : lorsque la productivité augmente, les revenus des employés augmentent également, tandis que les coûts d'exploitation de l'entreprise restent fixes et prévisibles. Cela diffère de la gestion traditionnelle du personnel, où un quart de travail peu productif coûte autant qu'un quart de travail à haut rendement.





POURQUOI LE COÛT UNITAIRE FONCTIONNE POUR LES OPÉRATIONS CANADIENNES

Les centres de distribution canadiens sont confrontés à un marché du travail particulièrement difficile. Les fluctuations saisonnières du volume d'activité, le fort taux de roulement du personnel et les attentes croissantes des clients en matière de rapidité et de précision font de la gestion de la main-d'œuvre horaire un défi constant. Le coût unitaire aborde chacun de ces points faibles avec une clarté structurelle.

COÛTS DE MAIN-D'ŒUVRE PRÉVISIBLES ET LIÉS À LA PRODUCTION

Dans un modèle à coût unitaire, les coûts de main-d'œuvre sont proportionnels au débit. Si une installation traite 5 000 ou 50 000 unités par poste, le coût unitaire reste constant. Cela offre aux équipes financières et opérationnelles une visibilité budgétaire précise, un avantage majeur dans l'environnement volatil actuel des chaînes d'approvisionnement.

DÉBIT PLUS RAPIDE, DÉLAIS DE CLÔTURE PLUS COURTS

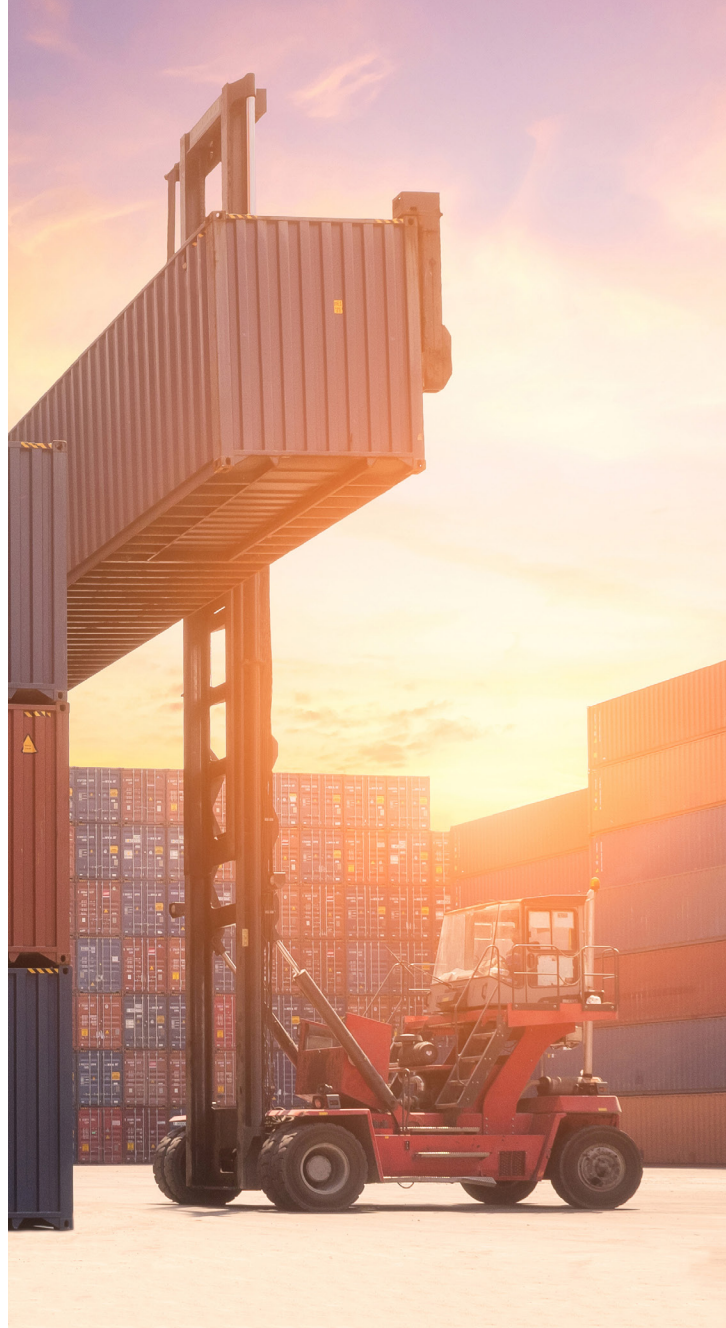
Lorsque la rémunération est liée aux résultats, les employés motivés optimisent naturellement leurs méthodes de travail. Depuis la mise en œuvre du coût unitaire, les clients d'Eclipse Advantage ont constaté une réduction moyenne de deux heures de leurs délais de clôture quotidiens, un gain opérationnel significatif qui s'accumule sur des centaines d'équipes par an.

UNE CULTURE DE PERFORMANCE AUTOGÉRÉE

Les environnements au coût unitaire créent une responsabilité inhérente. Les travailleurs qui comprennent que leur salaire reflète leurs efforts ont tendance à faire preuve de constance, à être ponctuels et à être fiers de leur travail.

APERÇU DES AVANTAGES DU COÛT UNITAIRE:

- **Main-d'œuvre à coût fixe** liée aux unités traitées, et non au temps passé
- Augmentation moyenne de **25 % de la productivité** dans l'ensemble des opérations
- **Réduction moyenne de deux heures** des délais quotidiens de clôture
- Jusqu'à **35 % de salaire horaire effectif** en plus pour les travailleurs, sans frais supplémentaires pour les employeurs
- Responsabilisation intégrée favorisant la **cohérence et la performance**
- Amélioration du moral, diminution de l'absentéisme et **meilleure fidélisation**





LE CAS DES TRAVAILLEURS : LA RÉMUNÉRATION AU RENDEMENT EST-ELLE VRAIMENT ÉQUITABLE?

C'est là que la conversation se nuance et que de nombreux employeurs et employés ont des questions légitimes. Les détracteurs des modèles de rémunération liée à la productivité pointent du doigt des abus historiques : des travailleurs poussés au-delà des limites de sécurité, des revenus inférieurs au salaire minimum et des indicateurs de rendement conçus pour avantager l'employeur au détriment du travailleur.

Ces préoccupations méritent une réponse directe, car elles reflètent des expériences réelles vécues dans des systèmes mal conçus. La solution n'est pas d'abandonner la rémunération au rendement, mais de la structurer correctement.

LE POTENTIEL D'AUGMENTATION DES PROFITS EST BIEN RÉEL

Un modèle de coût unitaire bien conçu ne diminue pas les profits, il les amplifie. Les données d'Eclipse Advantage montrent que les travailleurs utilisant un coût unitaire gagnent jusqu'à 35 % de plus par heure en salaire effectif que les postes horaires comparables, sans aucune augmentation de coût pour l'employeur. Ceci est possible car un débit plus élevé réduit le temps nécessaire pour faire le travail, ce qui se traduit directement par une meilleure rémunération horaire pour le travailleur.

En clair : un athlète industriel qualifié qui charge une remorque en six heures avec le coût unitaire gagne le même salaire à l'unité qu'un athlète industriel qui le fait en huit heures. Leur taux horaire effectif augmente proportionnellement à leur efficacité.



LE DROIT DU TRAVAIL CANADIEN ÉTABLIT UN PLANCHER, ET NON UN PLAFOND

Une préoccupation courante concernant la rémunération à la productivité est de savoir si les travailleurs ont la garantie d'un salaire minimum. Au Canada, la législation provinciale sur les normes d'emploi est claire : peu importe la structure de rémunération, les travailleurs doivent gagner au moins le salaire minimum applicable pour chaque heure travaillée. Un modèle de coût unitaire bien structuré assure ce niveau minimal tout en offrant un potentiel de hausse important au-delà.

Les employeurs responsables qui utilisent la rémunération au rendement devraient intégrer des garanties de salaire minimum explicites dans leurs accords de coût unitaire et veiller à ce que les processus de suivi, de déclaration et de règlement soient transparents et vérifiables. Il s'agit d'une obligation légale dans toutes les provinces canadiennes.

COÛT UNITAIRE EN ÉQUIPE C. COÛT UNITAIRE INDIVIDUEL : ADAPTER LE MODÈLE À L'ENVIRONNEMENT

RÉMUNÉRATION DU COÛT UNITAIRE BASÉ SUR L'ÉQUIPE

- Les équipes gagnent collectivement en fonction d'indicateurs de productivité partagés
- Favorise la collaboration et l'adaptabilité
- Réduit la pression sur le rythme individuel
- Idéal lorsque la charge de travail fluctue pendant un poste
- Répartit les risques et les récompenses de manière égale
- Convient aux équipes aux compétences mixtes ou polyvalentes

RÉMUNÉRATION INDIVIDUELLE DU COÛT UNITAIRE

- Chaque travailleur est rémunéré en fonction de sa production personnelle
- Les meilleurs employés gagnent davantage
- Favorise la motivation, la fierté et une compétition saine
- Idéal lorsque la production personnelle est facilement suivie
- Fait émerger naturellement les meilleurs talents
- Convient aux effectifs expérimentés et constants

Eclipse Advantage offre les deux structures, permettant aux entreprises de choisir le modèle de coût unitaire qui correspond le mieux à leur environnement, à la composition de leurs effectifs et à leur culture. De nombreux clients utilisent le coût unitaire en équipe pour le **déchargement des conteneurs** entrants — où la collaboration est essentielle — et le coût unitaire individuel pour la préparation des commandes ou la constitution des palettes, où le rythme personnel est le principal moteur du débit.



ABORDER DIRECTEMENT LA QUESTION DE L'ÉQUITÉ

Voici les questions que tout employeur canadien devrait se poser avant de mettre en œuvre un modèle de coût unitaire:

Les normes de rendement sont-elles réalisables pour tout le personnel?

Les tests de rendement du coût unitaire doivent être basés sur des données de rendement réalistes et observées. Des normes trop strictes pénalisent de fait les travailleurs moyens et créent un environnement de travail non viable. Un opérateur responsable fixe des taux de traitement de coût unitaire qui permettent à un travailleur compétent et raisonnablement apte de gagner un salaire sensiblement supérieur au salaire minimum de manière constante.

La sécurité et la qualité sont-elles maintenues sous la pression du rendement?

L'efficacité d'une opération d'entrepôt est inutile si elle entraîne des produits endommagés ou des blessures chez les travailleurs. Eclipse Advantage met la qualité et la sécurité au cœur de chaque équipe — un principe non négociable de son programme de coût unitaire. Un système de rémunération à la productivité bien structuré ne devrait jamais sacrifier la sécurité ou la précision au profit de la rapidité; au contraire, les indicateurs de qualité devraient être intégrés directement au cadre de performance.

Existe-t-il une transparence dans la façon dont les unités sont comptabilisées et la rémunération calculée?

Les partenaires réputés du secteur de la main-d'œuvre fournissent des rapports clairs et accessibles afin que les travailleurs comprennent exactement ce qu'ils ont gagné et pourquoi.

L'utilisation concrète du coût unitaire : des services là où il est performant

Eclipse Advantage applique le modèle de coût unitaire à une gamme de services d'entreposage et de distribution, chacun avec ses propres indicateurs de rendement et définitions d'unités:

Réception des marchandises entrantes

Du déchargement des conteneurs et des remorques au triage et à la préparation du fret, les **opérations d'entrée** bénéficient énormément de la motivation pilotée par le coût unitaire. Lorsque chaque colis déchargé contribue aux revenus, le temps d'attente diminue et l'efficacité des quais augmente.

Expédition sortante

La préparation de commandes, la constitution de palettes et le chargement de remorques sont des activités fréquentes et mesurables qui correspondent parfaitement à la rémunération par coût unitaire individuel ou d'équipe. Des **opérations d'expédition** précises et efficaces réduisent les temps d'attente des transporteurs et contribuent au respect des délais de livraison tout au long de la chaîne d'approvisionnement.

Services à valeur ajoutée

L'étiquetage, la remise en place, le reconditionnement et d'autres **tâches à valeur ajoutée** peuvent également être structurés sous le coût unitaire lorsque les volumes et les définitions de tâches le permettent. Cela étend les avantages du modèle de rémunération à la productivité au-delà du quai de chargement et plus profondément dans l'entrepôt.

LE CONTEXTE CANADIEN : POURQUOI C'EST IMPORTANT MAINTENANT

Le secteur canadien de l'entreposage et de la logistique traverse une période de profonds changements structurels. La croissance du commerce électronique a radicalement modifié les attentes en matière de traitement des commandes : des délais de livraison plus courts, une plus grande précision des commandes et des exigences à valeur ajoutée plus complexes sont désormais la norme plutôt que l'exception.

Dans le même temps, la tension sur le marché du travail dans les grands centres urbains — notamment dans la région du Grand Toronto, à Vancouver et à Calgary — a fait de la rétention des travailleurs une priorité stratégique absolue.

La rémunération à la productivité du coût unitaire, lorsqu'elle est mise en œuvre de manière transparente et équitable, permet de relever les deux aspects de ce défi. Elle offre aux travailleurs une véritable voie vers des revenus plus élevés sans obliger les employeurs à augmenter les salaires de base de manière généralisée. Elle aligne les incitatifs et crée le type de culture de la performance dont les chaînes d'approvisionnement modernes ont besoin pour rester compétitives.

Choisir le bon partenaire pour la mise en œuvre du coût unitaire

Le succès d'un programme à coût unitaire dépend largement de l'expertise du partenaire responsable de sa mise en œuvre. Une rémunération à la productivité mal gérée engendre des risques de non-conformité, des griefs de la part des travailleurs et une instabilité opérationnelle. Pour y parvenir, il faut une solide expérience en matière de mesure du rendement, de conformité salariale, de gestion de la sécurité et de culture d'entreprise.

Eclipse Advantage bénéficie de plusieurs décennies d'expérience et est présente dans plus de 125 villes du Canada et des États-Unis, plaçant chaque année plus de 25 000 athlètes industriels dans des entreprises de premier plan dans les secteurs de la restauration, du commerce de détail et de la fabrication. Notre modèle de coût unitaire a été testé et perfectionné au fil de centaines de projets de clients.



Prêts à bâtir une main-d'œuvre plus équitable et plus rapide? Découvrez comment le modèle de rémunération à la productivité au coût unitaire d'Eclipse Advantage peut générer des résultats pour votre entrepôt canadien sans compromettre l'équité des travailleurs ni la conformité.

The logo for Eclipse Advantage features the word "Eclipse" in a white, lowercase sans-serif font, followed by "ADVANTAGE" in a bold, white, uppercase sans-serif font. The letter "V" in "ADVANTAGE" is stylized with a blue checkmark shape and a red dot above it. Below the main text, the tagline "Notre Personnel | Votre Productivité" is written in a smaller, white, sans-serif font, with a vertical line separating the two phrases.

EclipseADVANTAGE

Notre Personnel | Votre Productivité